

โครงสร้างองค์การบริหารส่วนตำบลเกาะพระทอง

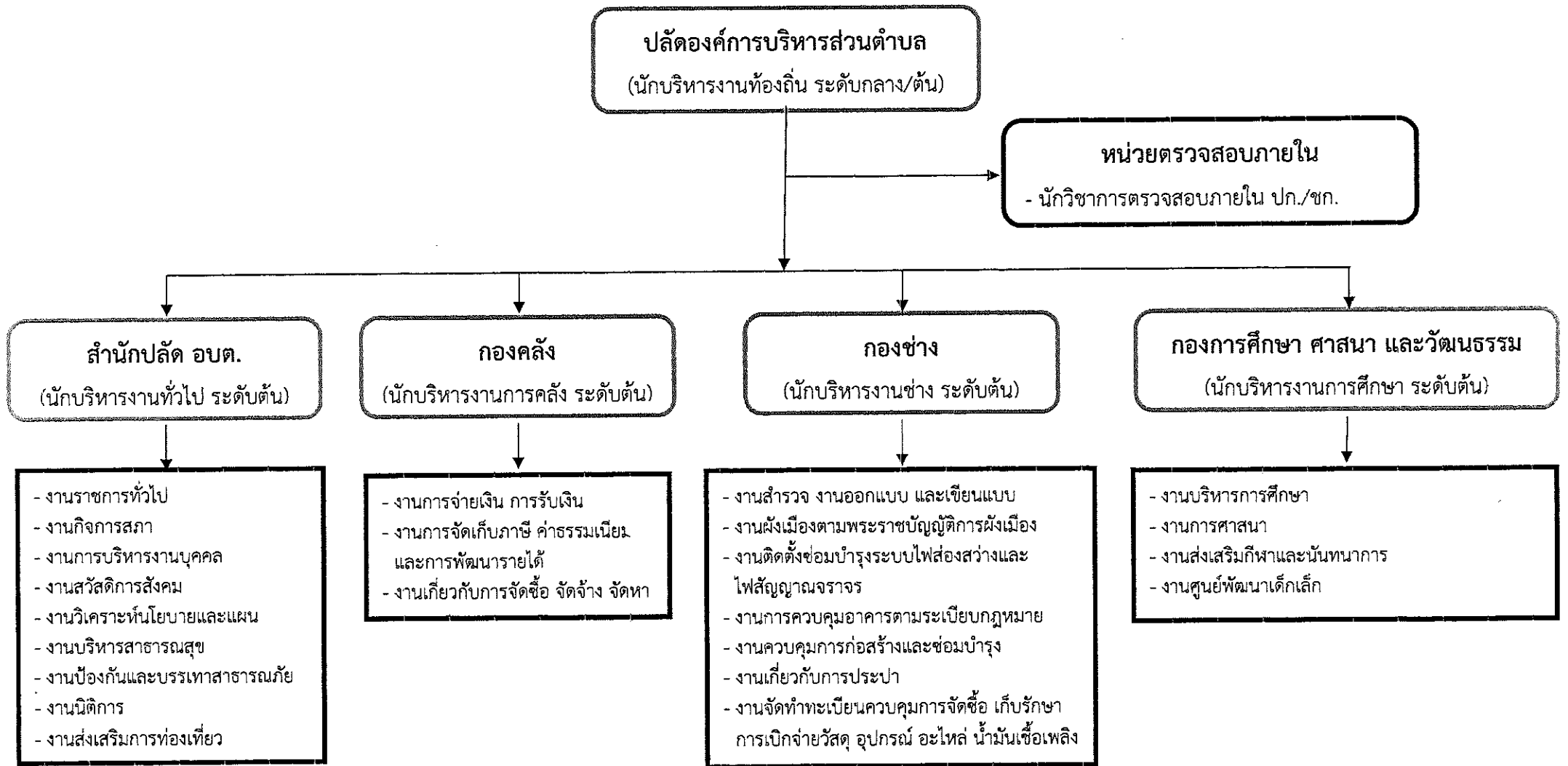


โครงสร้างส่วนราชการ อบต.เกาะพระทอง

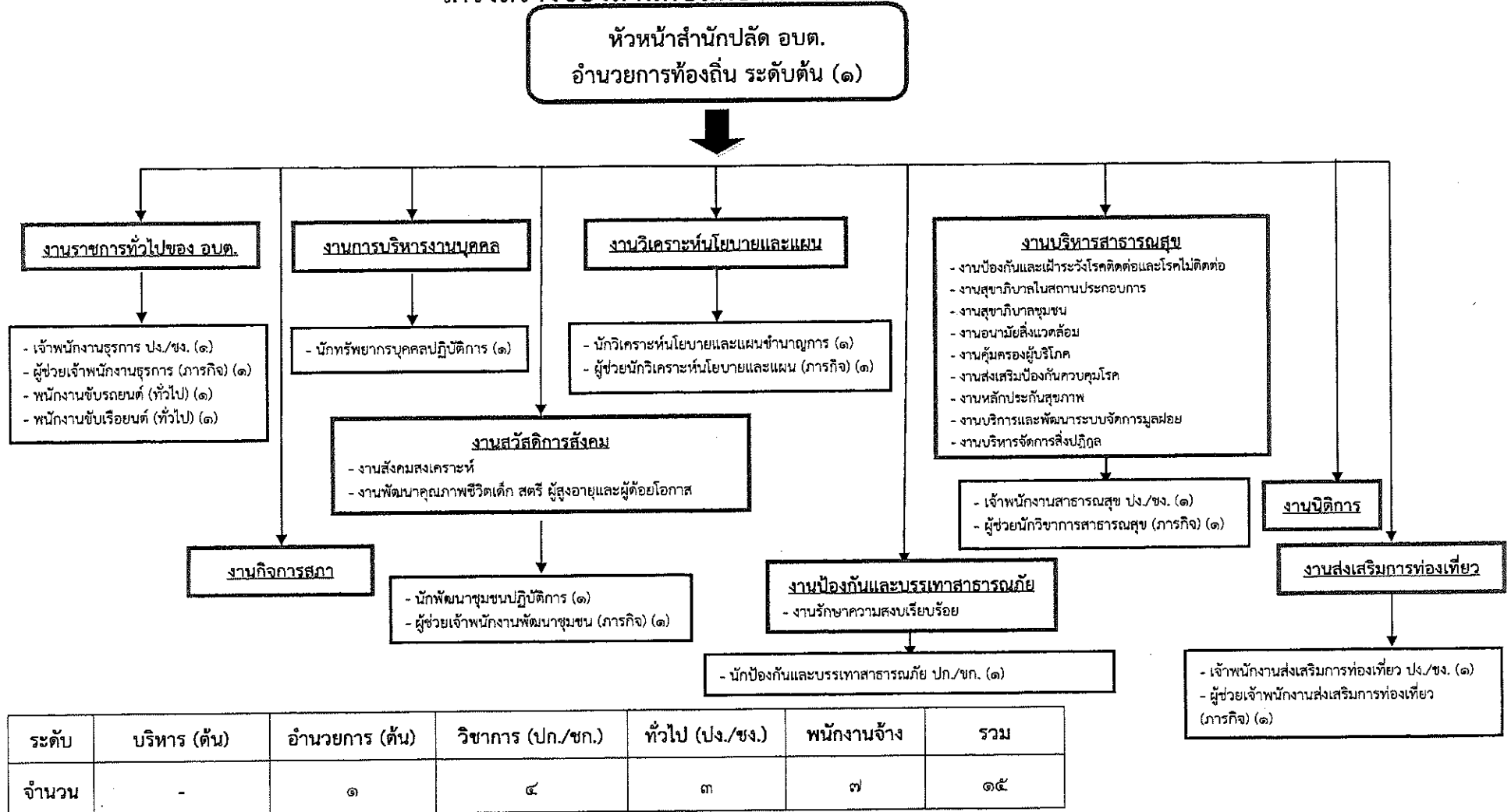


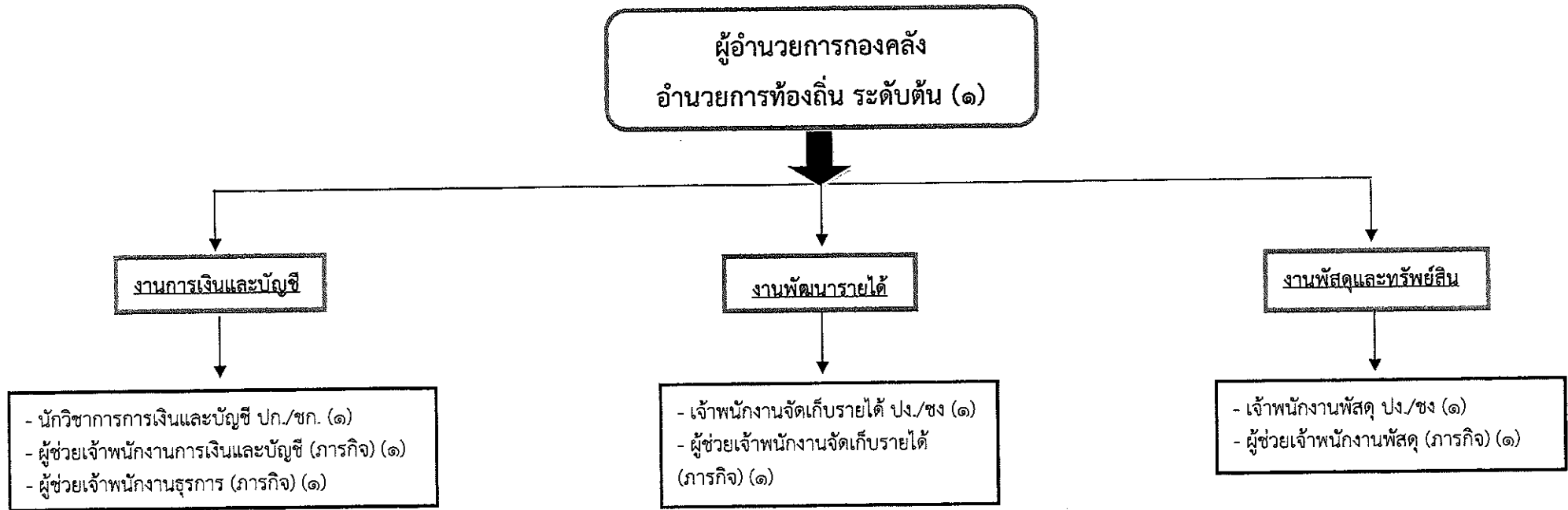
***หมายเหตุ โครงสร้างของหน่วยงานไม่มีอัตราตำแหน่งรองปลัดองค์การบริหารส่วนตำบล

๑๐. แผนภูมิโครงสร้างการแบ่งส่วนราชการตามแผนอัตรากำลัง ๓ ปี



โครงสร้างของสำนักปลัดองค์การบริหารส่วนตำบล

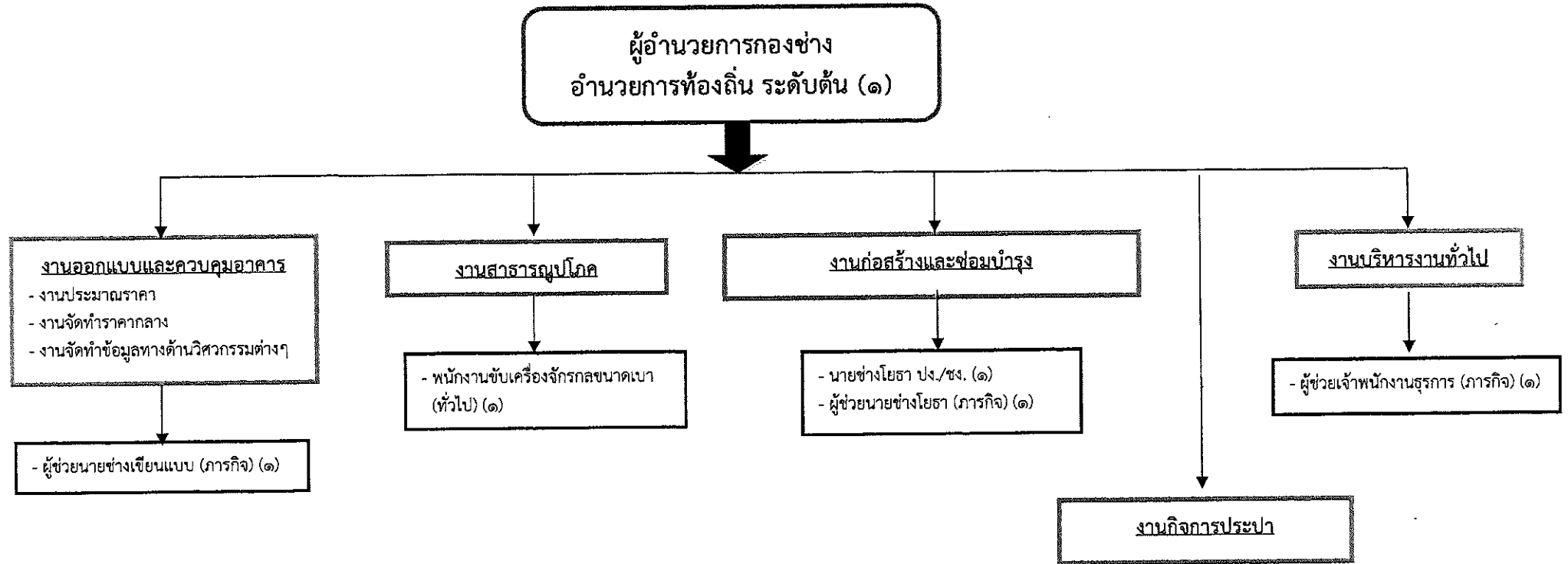




ระดับ	บริหาร (ต้น)	อำนาจการ (ต้น)	วิชาการ (ปก./ชก.)	ทั่วไป (ปง./ชง.)	พนักงานจ้าง	รวม
จำนวน	-	๑	๑	๒	๔	๘



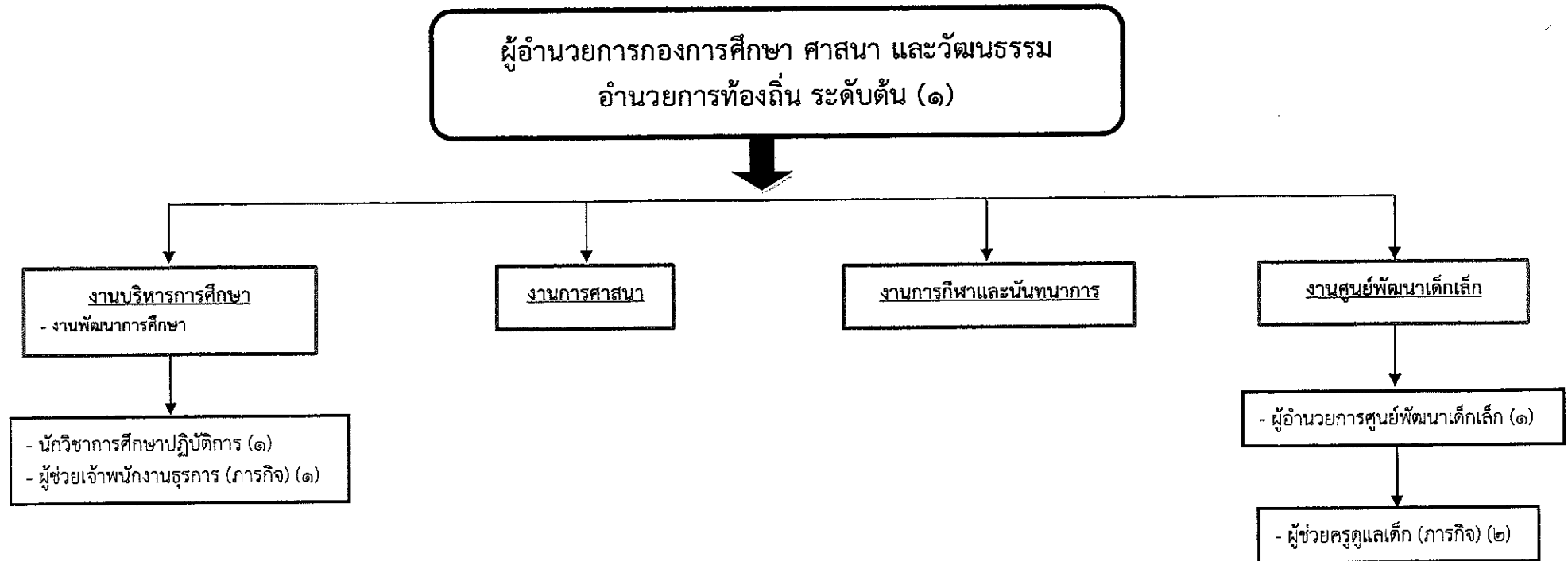
โครงสร้างของกองช่าง



ระดับ	บริหาร (ต้น)	อำนาจการ (ต้น)	วิชาการ (ปก./ชก.)	ทั่วไป (ปง./ชง.)	พนักงานจ้าง	รวม
จำนวน	-	๑	-	๑	๓	๕



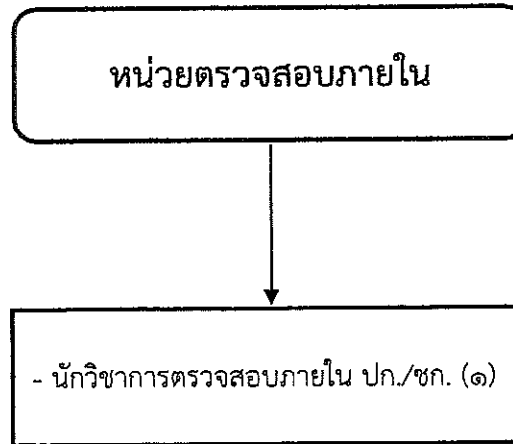
โครงสร้างของกองการศึกษา ศาสนา และวัฒนธรรม



ระดับ	บริหาร (ต้น)	อำนาจการ (ต้น)	วิชาการ (ปก/ชก.)	ครู	พนักงานจ้าง	รวม
จำนวน	-	๑	๑	-	๓	๕



โครงสร้างของหน่วยตรวจสอบภายใน



ระดับ	บริหาร (ต้น)	อำนวยการ (ต้น)	วิชาการ (ปก./ชก.)	พนักงานจ้าง	รวม
จำนวน	-	-	๑	-	๑

